

Ultrasonix Touch

Sonix Touch

EEN KRACHTIG EN UP-GRADABLE TOESTEL

**Paarden
Kleine Dieren**



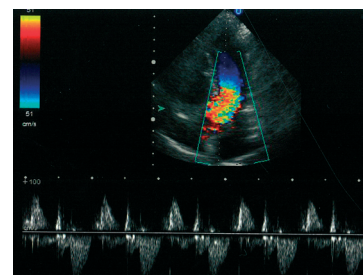
V988950

Ultrasonix, een Canadees bedrijf, is een pionier in het ontwerpen van ultrasound systemen die gebaseerd zijn op PC-technologie. Zij kozen voor deze aanpak omdat het een betere flexibiliteit aanbiedt voor de ontwikkeling van het apparaat. De systemen kunnen via het internet een "update" krijgen en zo kan de klant van de laatste ontwikkelingen profiteren. De Sonix-Touch is een model ontworpen voor een brede variatie van toepassingen, hij is bijzonder geschikt voor dierenklinieken die zowel kleine huisdieren als paarden behandelen. De Ultrasonix Touch geeft een uitzonderlijk mooie beeldkwaliteit in zowel B- als Doppler-weergave. Het platform is uiteraard voorzien van alle algoritmen die op high-end ultrasound systemen thuishoren: "Spatial Compounding", "Clarity-Speckle Reduction", "Tissue Harmonic Imaging", "EPI", enz. ...

De Sonix-Touch wordt standaard geleverd met talrijke functies, zoals: "Color Power Doppler", "Pulse Wave Doppler", "Continuous Wave Doppler", "Color Velocity", "Tissue Doppler" en "Duplex Image". De sondes zijn brede-frequentie-sondes, dit laat toe om dezelfde sonde op zowel kleine (hoge frequentie) als grote (lage frequentie) dieren te gebruiken.

De twee USB-poorten, DICOM, VGA en ethernet-aansluitingen geven de Ultrasonix Touch zeer brede aansluitingsmogelijkheden. Met z'n mobiel station kiest Ultrasonix voor mobiliteit en vermogen waar en wanneer U het nodig heeft. Zijn technologie geeft een nieuwe benadering van modulaire ultrasonische beeldvorming. Compact en krachtig, maar robuust, rijk aan opties en eenvoudig in gebruik.

**Krachtig up-gradable
om at the top
te blijven**



SONIX TOUCH : MEER VISIE, MEER AKTIE !!

Vtrade 

Z.I. de Noville-les-Bois
1 rue de la Tour (Bât. 31)
B-5380 Fernelmont (Belgium)

Tél.: +32 (0)81 56 78 58
Fax: +32 (0)81 56 92 32
E-mail: info@vtrade.be

Voor Nederland:
Wijnhoven Guido
Tel (0)6 47 28 45 18

www.vtrade.be

Ultrasonix Touch

Sonix Touch

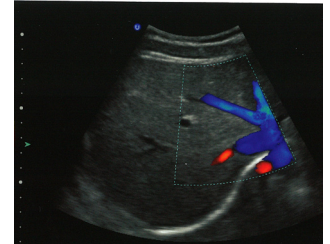
EEN KRACHTIG EN UP-GRADABLE TOESTEL

Paarden
Kleine Dieren

Opties

Spatial compounding

De spatial compounding technologie bestaat eruit om vanaf elk kristal van de sonde meerdere ultrasone golven te sturen met elk een kleine positieve en negatieve hoek in verhouding tot de loodrechte. De geïnformatiseerde samenvoeging van de verschillende bekomen beelden biedt volgende voordelen: een preciezer contrast en beter gericht, verbetering van de zichtbaarheid van de contouren, ruisvermindering en op algemene wijze een duidelijk verbeterd beeld.

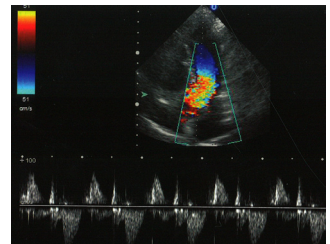


Colour Power Doppler CPD en DCPD

Biedt de mogelijkheid om snel de liquide doorstromingen en hun richting te visualiseren door 2 kleuren rood en blauw. Snelheid van de doorbloeding kan door de DCPD met kleurenveranderingen bepaald worden.

Pulsed Wave Doppler PWD en Tissue Doppler

Hiermee kan men met nauwkeurigheid de bloedstroom meten. Deze optie is noodzakelijk voor cardiologie en kan zeer nuttig zijn voor abdominale onderzoeken in geval van arteriële problemen.



Continuous Wave Doppler of CWD.

In vergelijking met PWD, gebruikt de CWD continue gepulseerde ultrasone golven. Deze bieden de mogelijkheid van snellere metingen dan een gepulseerde Doppler. Vermits de bloedsomloop bij honden in het algemeen sneller loopt dan in de humane geneeskunde, is de CWD noodzakelijk maar complementair met de PWD. Deze geeft inderdaad preciezere en beter gerichte metingen!

Tissue Harmonic Imaging THI

Tissue harmonics zal het weefselpenetrerend vermogen van een laagfrequentie sonde (vb 2-5 Mhz) combineren met een hoogresolutiebeeld op het scherm, mits selectie en versterking van de teruggekaatste 'harmonics' van hogere frequentie.



Image Processing

Verschillende beeld bewerking softwares zijn voorzien: Spatial compounding, EPI, Pulse Inversion Harmonies, etc...

PC Direct Connectivity

2 USB poorten laten toe om uw beelden op PC over te brengen.

Ultrasonix kan ook met DICOM platform geleverd worden om uw scanner rechtstreeks te koppelen aan uw PACS netwerk



Monitor en toetsklavier instelbaar om ergonomisch ??? te kunnen werke

Geeft u mobiliteit en ergonomie, waarbij hoogte en hoek van het echografietoestel instelbaar is. Houdt het Sonosite systeem, sondes, printer en andere accessoires binnen bereik. Herlaadt automatisch batterij en voorziet in alle perifere connecties: 2 x video-out, printer, serieel. Mogelijkheid tot 'quick release' van uw toestel uit de dockingstation zonder kabels te moeten disconnecteren. Verbindt uw echograaf via de serieel poort met uw PC om bitmap beelden te downloaden. Mobiliteit op 4 wielen met remmen.

Triple Transducer Connector

Geeft de mogelijkheid om 3 sondes simultaan aan te sluiten



Ultrasonix Touch

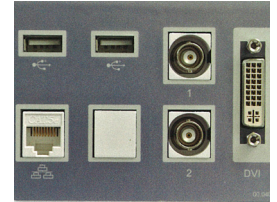
Sonix Touch

Paarden
Kleine Dieren

EEN KRACHTIG EN UP-GRADABLE TOESTEL

Technische gegevens:

Gewicht	75 kg	
Afmetingen	533 mm L x 609 mm B x 1448 mm H	
Monitor	17 inch (43,2 cm) diagonaal	
Metingen	2D : voor metingen van afstanden en oppervlakken M-Mode : voor metingen van afstand en tijd Doppler : voor de calibratie van de snelheid en van doorstroomvolume	
Sonde type:	Lineair, convex, microconvex en phase array	
Sonde	Frequentie	Diepte
MC9 (micro-convex):	4 - 9 MHz	12 mm
C5 (convex):	2 - 5 MHz	60 mm
SA4 (phase array):	2 - 4 MHz	24 mm
L14 (lineair T):	5 - 14 MHz	38 mm
Sonde Connector	3	
Beeld processing:	automatisch en gebaseerd op keuze uit het menu	
Geheugen	Harde schijf 160Gb	
Cineloop	255 beelden	
Voeding	Net spanning of herlaadbare in optie	
Dynamic Range	tot 262 dB	
Output:	video (NTSC/PAL) naar printer, recorder of externe monitor 2 USB 2.0 porten Output EKG of laptop Mogelijkheid voor netwerk PACS platform DICOM CD/DVD reader	
Scanning	B, Dual B, Quad B, B/M, Split B/Colour, PWD, Triplex, Trapezoïdal, 3D	



Ultrasonix Touch

Sonix Touch

Paarden
Kleine Dieren

EEN KRACHTIG EN UP-GRADABLE TOESTEL

De sondes



MC-9 (micro-convex 4-9 MHz)

Deze micro-convex sonde is de meeste gebruikte voor abdominaal onderzoek. Haar grote frequentie reikwijdte geeft de mogelijkheid voor kwalitatieve beelden op kleine dieren (hoge frequentie) alsook op grote honden (lagere frequentie). Footprint van 12 mm en diepte van 10 cm.



C-5 (convex 2-5 MHz)

Convex array sonde.

Footprint van 60 mm, biedt een groot dieptebeeld tot 30 cm. Dankzij haar vorm en de frequentiebreedtes kan deze sonde zowel bij grote als kleine dieren gebruikt worden.



SA-4 (Phase Array 2-4 MHz)

Deze sonde biedt een uitzonderlijke beeldkwaliteit aan. Zij is nuttig voor abdominaal, hart- en vaat onderzoeken aangepast voor de welke een grote diepte gevraagd is tot 14 cm. Hart onderzoek van een volwassene paard is met deze sonde mogelijk



L-14 (lineair 5-14 MHz)

T sonde: breedband lineair array sonde. Toepassingen: pees, spier en ligamentonderzoek bij paarden. Modus: 2D, M, kleurendoppler, pulse wave doppler.

Fysisch: breedband 5-14 MHz; maximum diepte: 9 cm; aperture 38 mm. Standoff leverbaar.



Sonix-Touch, een echografietoestel voor dierenartsen die de beste beeldkwaliteit zoeken! En vooral voor praktijken die zelf na de investering up-to-date willen blijven.

Sonix-Touch, een echte TOP-echograaf met een vriendelijk prijskaartje! Vraag snel een demonstratie indien interesse!

Vtrade



Z.I. de Noville-les-Bois
 1 rue de la Tour (Bât. 31)
 B-5380 Fernelmont (Belgium)

Tél.: +32 (0)81 56 78 58
 Fax: +32 (0)81 56 92 32
 E-mail: info@vtrade.be

Voor Nederland:
 Wijnhoven Guido
 Tel (0)6 47 28 45 18

www.vtrade.be