

Sonosite

M-Turbo

**Paarden
Kleine Huidieren**

HET TOPPUNT VAN DE TECHNOLOGIE TEN DIENSTE VAN UW DIAGNOSE

De M-Turbo is de nieuwste in de reeks van het gamma van de wereldleider in draagbare scanners. Zoals zijn neefjes MicroMaxx en Titan, is deze gebaseerd op een 128-kanaalse architectuur en wordt er gebruikt gemaakt van een hoogstaande technologie gebaseerd op een ASIC processor die zorgt voor beelden van uitzonderlijke kwaliteit. Hij is uitgerust met de functies „Tissue Harmonic Imaging“, „Color Power Doppler“, het „Pulse Wave Doppler“, „Continuous Wave Doppler“, „Color Velocity, Tissue Doppler en „de Duplex Image“. Een ruimere reeks van sondes, die hogere frekwenties toelaten, zijn ter beschikking.

Hij beschikt over de Multi-beam technologie die een uitzonderlijk beeld garandeert.



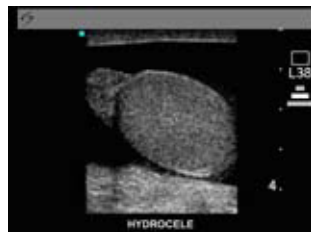
V988299

De M-Turbo beschikt bovendien over verscheidene aansluitingen zoals USB, VGA, Ethernet en DICOM en tevens 2 slots voor het flash geheugen. Zijn design en technologie verzekeren feilloze en snelle prestaties. Door zijn stevige bouw is de Sonosite M-Turbo bestand tegen de barre omstandigheden waarin de dierenarts zich soms bevindt voor de onderzoeken buitenshuis.

Dankzij een beweegbaar statief kiest u voor mobiliteit wanneer u het wenst en vermogen waar u het wenst: een nieuwe benadering van het modulaire ultrasonische inbeeldbrengen. Compact en krachtig, klein maar robuust, rijk aan opties en eenvoudig in gebruik

 **SonoSite.**

**Compact en krachtig
5 jaar garantie**



SONOSITE M-TURBO : MEER VISIE, MEER AKTIE !

Vtrade 

**Z.I. de Noville-les-Bois
1 rue de la Tour (Bât. 31)
B-5380 Fernelmont (Belgium)**

**Tél.: +32 (0)81 56 78 58
Fax: +32 (0)81 56 92 32
E-mail: info@vtrade.be**

www.vtrade.be

Sonosite

M-Turbo

**Paarden
Kleine Huisdieren**

HET TOPPUNT VAN DE TECHNOLOGIE TEN DIENSTE VAN UW DIAGNOSE

Opties

Multi Beam of SonoMB

De technologie SonoMB bestaat eruit om vanaf elk kristal van de sonde meerdere ultrasone golven te sturen met elk een kleine positieve en negatieve hoek in verhouding tot de loodrechte. De geïnformatiseerde samenvoeging van de verschillende beelden biedt volgende voordelen: een preciezer contrast en beter gericht, verbetering van de zichtbaarheid van de contouren, ruisvermindering en op algemene wijze een duidelijk verbeterd beeld.



Colour Power Doppler CPD en DCPD

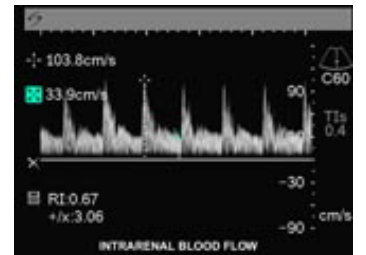
Biedt de mogelijkheid om snel de liquide doorstromingen en hun richting te visualiseren door 2 kleuren rood en blauw. Snelheid van de doorbloeding kan door de DCPD met kleurenveranderingen bepaald worden.

Pulsed Wave Doppler PWD

Hiermee kan men met nauwkeurigheid de bloedstroom meten. Deze optie is noodzakelijk voor cardiologie en kan zeer nuttig zijn voor abdominale onderzoeken in geval van arteriële problemen.

Continuous Wave Doppler of CWD.

In vergelijking met PWD, gebruikt de CWD continue gepulseerde ultrasone golven. Deze bieden de mogelijkheid van snellere metingen dan een gepulseerde Doppler. Vermits de bloedsomloop bij honden in het algemeen sneller loopt dan in de humane geneeskunde, is de CWD noodzakelijk maar complementair met de PWD. Deze geeft inderdaad preciezere en beter gerichte metingen!



Tissue Harmonic Imaging THI

Tissue harmonics zal het weefselpenetrerend vermogen van een laagfrequentie sonde (vb 2-5 Mhz) combineren met een hoogresolutiebeeld op het scherm, mits selectie en versterking van de teruggekaatste 'harmonics' van hogere frequentie.

Image Processing

Plusieurs Logiciels de traitement d'images sont disponibles: SonoADAPT pour optimiser la distinction de tissus, SonoHD pour améliorer la résolution et SonoMB utilisant la technologie du «Multi Beam»

PC Direct Connectivity

2 USB poorten laten toe om uw beelden op PC over te brengen.

M-Turbo kan ook met DICOM platform geleverd worden om uw scanner rechtstreeks te koppelen aan uw PACS netwerk



DICOM

M-Turbo kan met een DICOMplatform worden geleverd om uw scanner aan uw PACS te koppelen



SiteStand mobile docking station

Geeft u mobiliteit en ergonomie, waarbij hoogte en hoek van het echografietoestel instelbaar is. Houdt het Sonosite systeem, sondes, printer en andere accessoires binnen bereikbaar. Herlaadt automatisch batterij en voorziet in alle perifere connecties: 2 x video-out, printer, serieel. Mogelijkheid tot 'quick release' van uw toestel uit de dockingstation zonder kabels te moeten disconnecteren. Verbindt uw echograaf via de serieel poort met uw PC om bitmap beelden te downloaden. Mobiliteit op 4 wielen met remmen.

Triple Transducer Connector

Kan gebruikt worden met de SiteStand en geeft de mogelijkheid om 3 sondes simultaan aan te sluiten

Vtrade



Z.I. de Noville-les-Bois
 1 rue de la Tour (Bât. 31)
 B-5380 Fernelmont (Belgium)

Tél.: +32 (0)81 56 78 58
 Fax: +32 (0)81 56 92 32
 E-mail: info@vtrade.be

www.vtrade.be

Sonosite

M-Turbo

**Paarden
Kleine Huisdieren**

HET TOPPUNT VAN DE TECHNOLOGIE TEN DIENSTE VAN UW DIAGNOSE

Technische gegevens:

Gewicht	3,8 kg met één sonde
Afmetingen	302 mm L x 277 mm B x 80 mm H
Monitor	10,4 inch (26,4 cm) diagonaal
Scanning	2D : voor metingen van afstanden en oppervlakken M-Mode : voor metingen van afstand en tijd Doppler : voor de calibratie van de snelheid en van doorstroomvolume
Sonde type:	Lineair, convex, microconvex en phase array
Beschikbare sondes:	Breedband sondes Specifieke band en diepte voor elke sonde : C11 (micro-convex): 5 - 8 MHz, diepte 10 cm C60 (convex): 2 - 5 MHz, diepte 30 cm P21 (phase array): 1 - 5 MHz, diepte 35 cm P10 (phase array): 4 - 8 MHz, diepte 14 cm L38 (lineair T): 5 - 10 MHz, diepte 9 cm HFL38 (lineair T Hoge frequentie) 6 - 13 MHz, diepte 6 cm L52 (lineair rectaal): 5 - 10 MHz, diepte 12 cm
Beeld processing:	automatisch en gebaseerd op keuze uit het menu
Geheugen	USB-stick
Cineloop	255 beelden
Voeding	Net spanning of herlaadbare Ion-Lithium batterij (11,25V / autonomie tot 4 uur)
Dynamic Range	tot 165 dB
Output:	video (NTSC/PAL) naar printer, recorder of externe monitor 2 USB 2.0 porten Output EKG of laptop Mogelijkheid voor netwerk PACS platform DICOM



Sonosite

M-Turbo

**Paarden
Kleine Huisdieren**

HET TOPPUNT VAN DE TECHNOLOGIE TEN DIENSTE VAN UW DIAGNOSE

De sondes



C-11 (micro-convexe 8-5 MHz)

Deze micro-convex sonde is de meeste gebruikte voor abdominaal onderzoek. Haar grote frequentie reikwijdte geeft de mogelijkheid voor kwalitatieve beelden op kleine dieren (hoge frequentie) alsook op grote honden (lagere frequentie). Footprint van 11 mm en diepte van 10 cm.



C-60 (convexe 5-2 MHz)

Convex array sonde.

Footprint van 60 mm, biedt een groot dieptebeeld tot 30 cm. Dankzij haar vorm en de frekwentiebreedtes kan deze sonde zowel bij grote als kleine dieren gebruikt worden. En zelf bij zeugen.



P-10 (Phase Array 8-4 MHz)

Deze sonde biedt een uitzonderlijke beeldkwaliteit aan. Zij is bijzonder goed voor abdominaal, hart- en vaat onderzoeken aangepast. Diepte van beeld tot 14 cm.



P-21 (Phase Array 5-1 MHz)

Deze sonde biedt een uitzonderlijke beeldkwaliteit aan. Zij is nuttig voor abdominaal, hart- en vaat onderzoeken aangepast voor de welke een grote diepte gevraagd is tot 35 cm. Hart onderzoek van een volwassene paard is met deze sonde mogelijk



L-38 (linéaire 10-5 MHz)

T sonde: breedband lineair array sonde. Toepassingen: pees, spier en ligamentonderzoek bij paarden. Modus: 2D, M, kleurendoppler, pulse wave doppler.

Fysisch: breedband 5-10 MHz; maximum diepte: 9 cm; aperture 38 mm.

Biopsieguide mogelijk: voor 14-23 G naalden met diepterange van 0.7-3.4 cm

Standoff leverbaar.



HFL-38 (lineair hoge frequentie 13-6 MHz)

Toepassingen : pees, spier en ligamentonderzoek dus hoge resolutie. diepte tot 6 cm.



L-52 (lineair rectaal 10 – 5 MHz)

De onmisbare sonde voor transrectaal onderzoek op paarden en/of runderen.

Footprint van 52mm en diepte van 12 cm.



M-Turbo, de draagbare scanner waarvan de kwaliteit van beeld met de grootste moderne machines wedijvert die in menselijke geneeskunde worden gebruikt en die zich tegen de voorwaarden voor terrein verzet.

Weerstaat aan een val van 1M!

Vtrade

