

SONOSITE TITAN



Een technologische revolutie ten dienste van uw diagnose

Dankzij de ASIC technologie worden stabiele ultrasonen afgegeven door de SonoSite TITAN. Dit toestel biedt belangrijke nieuwigheden aan zoals «Tissue Harmonic Imaging», «Color Power Doppler», «Pulse and Wave Doppler», «Continuous Wave Doppler», «Color Velocity» en «Duplex Image»..

De Titan beschikt bovendien over verscheidene aansluitingen zoals USB, VGA, Ethernet en DICOM en tevens 2 slots voor het flash geheugen. Zijn design en technologie verzekert feilloze en snelle prestaties. Door zijn stevige bouw is de SonoSite TITAN bestand tegen de barre omstandigheden waarin de dierenarts zich soms bevindt voor de onderzoeken buitenshuis.

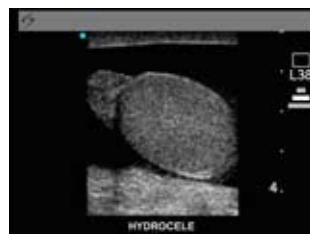
*Paarden
Kleine Huisdieren*



Compact en krachtig

Dankzij een beweegbaar statief kiest u voor mobiliteit wanneer u het wenst en vermogen waar u het wenst : een nieuwe benadering van het modulaire ultrasonische inbeeldbrengen. Compact en krachtig, klein maar robuust, rijk aan opties en eenvoudig in gebruik.

 **SonoSite.**



SonoSite TITAN : onze technologie, uw visie

n.v. Vtrade International s.a. Parc Industriel de Noville les Bois
Rue de la Tour 1 B-5380 FERNELMONT (Belgium)

T +32(0)81/ 56 94 56 F +32(0)81/ 56 92 32 E-MAIL: info@vtrade.be — www.vtrade.be

ECHOGRAPHIE

Een technologische revolutie ten dienste van uw diagnose

SonoSite TITAN Opties

Colour Power Doppler CPD en DCPD

Met de kleurendoppler (CPD) wordt in de gekozen regio van interesse doorbloeding in kleuren (rood/blauw) voorgesteld. Snelheid kan door de DCPD met kleurenveranderingen bepaald worden. Toepassingen: cardiologie, vasculair onderzoek, tumoorbloeding preoperatief, drachtigheid (hart/foetus-leefbaarheid), ...

Pulsed Wave Doppler PWD

Met de gepulseerde doppler kan men kwantitatieve informatie bekomen bij doorbloeding. Onmisbaar voor de cardioloog. Laat toe mits 'traject analyse' diastolische en systolische ejectiefracties op het SonoSite toestel te berekenen, 'Wave' vorm analyse laat toe differentieel diagnostiek bij hartpatologie te maken (vb. klepinsufficiëntie, pulmonalisstenose, hartdecompensatie, ...)

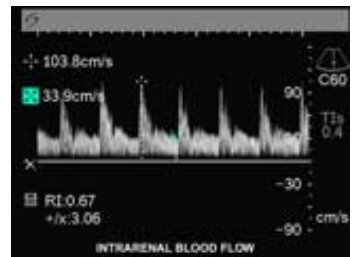
Het geluidssignaal laat toe om bij dynamisch onderzoek auscultatief te volgen.

Tissue Harmonic Imaging THI

Tissue harmonics zal het weefselpenetrerende vermogen van een laagfrequent sonde (vb. 2-5 Mhz) combineren met een hoogresolutiebeeld op het scherm, mits selectie en versterking van de teruggekaatste 'harmonics' van hogere frequentie.

PC Direct Connectivity

SiteLink: bitmap beeldenoverdracht naar uw PC met extra software (SiteLink transfer) en bekijkenprogramma (SiteLink-viewer). Voor transfer is een speciale SonoSite kabel vereist indien rechtstreeks van het echografietoestel gewerkt wordt. Indien van de mobile docking station, is een normale serieel poort voorzien op de dockingstation. Beelden kunnen bekeken worden per beeld of in serieprojectie na selecteren van beelden. Beelden kunnen in o.a. grootte, contrast en lichtsterkte worden aangepast. Ideaal voor archivering, educatie en voorstellingen.



Mobile docking station

Geeft u mobiliteit en ergonomie, waarbij hoogte en hoek van het echografietoestel instelbaar is. Houdt het SonoSite systeem, sondes, printer en andere accessoires binnen gebruiksbereik. Herlaadt automatisch batterij en voorziet in alle perifere connecties: 2 x video-out, printer, serieel. Mogelijkheid tot 'quick release' van uw toestel uit de dockingstation zonder kabels te moeten deconnecteren. Verbindt uw echograaf via de serieel poort met uw PC om bitmap beelden te downloaden. Mobiliteit op 4 wielen met remmen.



n.v. Vtrade International s.a. Parc Industriel de Noville les Bois
Rue de la Tour 1 B-5380 FERNELMONT (Belgium)

T +32(0)81/ 56 94 56 F +32(0)81/ 56 92 32 E-MAIL: info@vtrade.be — www.vtrade.be

Paarden
Kleine Huisdieren

ECHOGRAPHIE

SONOSITE TITAN



Een technologische revolutie ten dienste van uw diagnose

SonoSite TITAN

Paarden
Kleine Huisdieren



Technische gegevens:

Gewicht	3,8 kg
Afmetingen	301,9 mm L x 275,9 mm W x 75,9 mm H
Monitor	8,4 inch diagonaal
Scanning	2D : voor afstanden en oppervlakken M-Mode : voor afstand en tijd Doppler : voor snelheid en hoeveelheid vloeistof
Sonde type:	Lineair, convex en microconvex
Beschikbare frekwenties:	Breedband sondes Specifieke band voor elke sonde : C60 (convex): 2 - 5 MHz C15 (microconvex): 2 - 4 MHz C11 (microconvex): 5 - 8 MHz L38 (lineair T): 5 - 10 MHz. L52 (transrectaal lineair) 5 - 10 MHz (enkel dierenarts)
Beeld processing:	automatisch en gebaseerd op keuze uit het menu
Geheugen	flash card VAN 64MB (+/- 128 beelden)
Cineloop	220 beelden
Power	Net of herlaadbare Ion-Lithium batterij (11,25V / autonomie 2 tot 4 uur)
Output:	video (NTSC/PAL) naar printer, recorder of externe monitor USB naar PC via Sitelink Image Manager EKG of laptop

ECHOGRAPHIE

n.v. Vtrade International s.a. Parc Industriel de Noville les Bois
Rue de la Tour 1 B-5380 FERNELMONT (Belgium)

T +32(0)81/ 56 94 56 F +32(0)81/ 56 92 32 E-MAIL: info@vtrade.be — www.vtrade.be

De sondes

Paarden
Kleine Huisdieren



MC11 (microconvex 8-5 MHz)

Breedband convex array sonde. Toepassingen: cardiologie, abdominaal, trauma assesment (FAST exam) bij kleine dieren. Modus: 2D, M, kleurendoppler, pulse wave doppler. Fysisch: breedband 4-7 MHz; maximum diepte: 10 cm; hoek: 90°.



MC15 (microconvex 4-2 MHz)

Breedband convex array sonde. Toepassingen: cardiologie, abdominaal, trauma assesment (FAST exam) bij paarden, rund, varkens. Modus: 2D, M, kleurendoppler, pulse wave doppler, tissue harmonics. Fysisch: breedband 2-4MHz; maximum diepte: 24.6 cm; hoek: 101°.



L-38 (lineair 10-5 MHz)

T sonde: breedband linear array sonde. Toepassingen: pees, spier en ligamentonderzoek bij paarden. Modus: 2D, M, kleurendoppler, pulse wave doppler. Fysisch: breedband 5-10 MHz; maximum diepte: 7 cm; aperture 38 mm. Biopsieguide mogelijk: voor 14-23 G naalden met diepterange van 0.7-3.4 cm Standoff leverbaar.



L-52 (lineair transrectaal 10-5 MHz)

Rectale sonde: breedband linear array sonde. Toepassingen: rectaal gynecologie, rectaal pelvis bij paarden en rund. modus: 2D, M, kleurendoppler, pulse wave doppler. Fysisch: breedband 5-10 MHz; maximum diepte: 16 cm; aperture 52 mm.



C-60 (convex 5-2 MHz)

Convex array sonde. Toepassingen: cardiologie, abdominaal, trauma assesment (FAST exam) bij kleine dieren, paarden, rund, varkens. Modus: 2D, M, kleurendoppler, pulse wave doppler, tissue harmonics. Fysisch: breedband 2-5 MHz; maximum diepte: 22 cm; hoek: 57°.